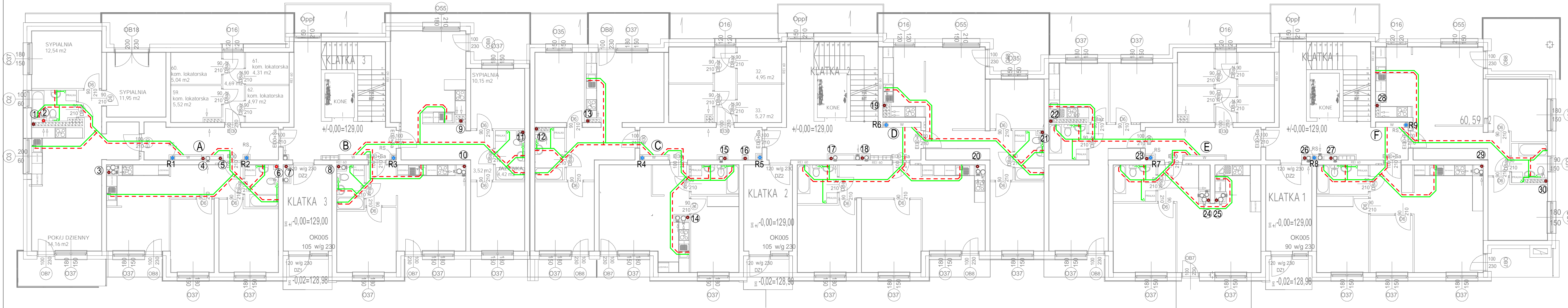


- Legenda:**
- kanalizacja deszczowa (pod posadzką/pod stropem)
 - drenaż
 - grzejnik instalacji c.o. (odr. oprac.)
 - instalacja c.o.
 - instalacja kanalizacji sanitarnej (pod posadzką/pod stropem)
 - instalacja w.z. - p.poż.
 - instalacja w.z. - na potrzeby podlewania zieleni

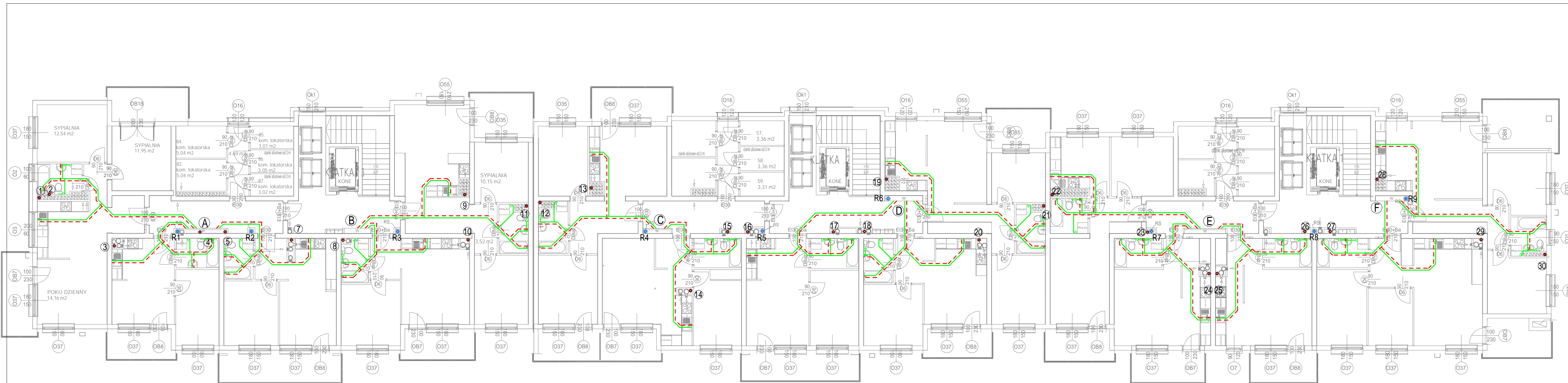
Uwaga:
Średnice przewodów wodociągowych określono na rozwinięciu

OBIEKT	Budynek mieszkalny wielorodzinny Nr 1 wraz z infrastrukturą i zagospodarowaniem terenu przy ul. Narewskiej w Białymstoku	DATA: 12.2021r
TYTUŁ RYS.	Rzut piwnic - instalacje sanitarne	SKALA: 1:100
PROJEKTANT	MGR INŻ. ANDRZEJ FALKOWSKI	UPR. NR
SPRAWDZAJĄCY	INŻ. KRZYSZTOF CIUŃCZYK	UPR. NR



Uwaga:
Srednice przewodów wodociagowych okreslono na rozwinięciu

OBIEKT	Budynek mieszkalny wielorodzinny Nr 1 wraz z infrastrukturą i zagospodarowaniem terenu przy ul. Narewskiej w Białymstoku	DATA:	12.2021r
TYTUŁ RYS.	Rzut parteru - instalacje sanitarne	SKALA:	NR RYS. 3
PROJEKTANT	MGR INŻ. ANDRZEJ FALKOWSKI	UPR. NR	
SPRAWDZAJĄCY	INŻ. KRZYSZTOF CIUŃCZYK	UPR. NR	



Uwaga:
Średnice przewodów wodociągowych określono na rozwinięciu

OBIEKT	Budynek mieszkalny wielorodzinny Nr 1 wraz z infrastrukturą i zagospodarowaniem terenu przy ul. Narewskiej w Białymstoku	DATA:	12.2021r
TYTUŁ RYS.	Rzut 1-5 piętra - instalacje sanitarne	SKALA:	NR RYS. 4
PROJEKTANT	MGR INŻ. ANDRZEJ FALKOWSKI	UPR. NR	
SPRAWDZAJĄCY	INŻ. KRZYSZTOF CIUŃCZYK	UPR. NR	