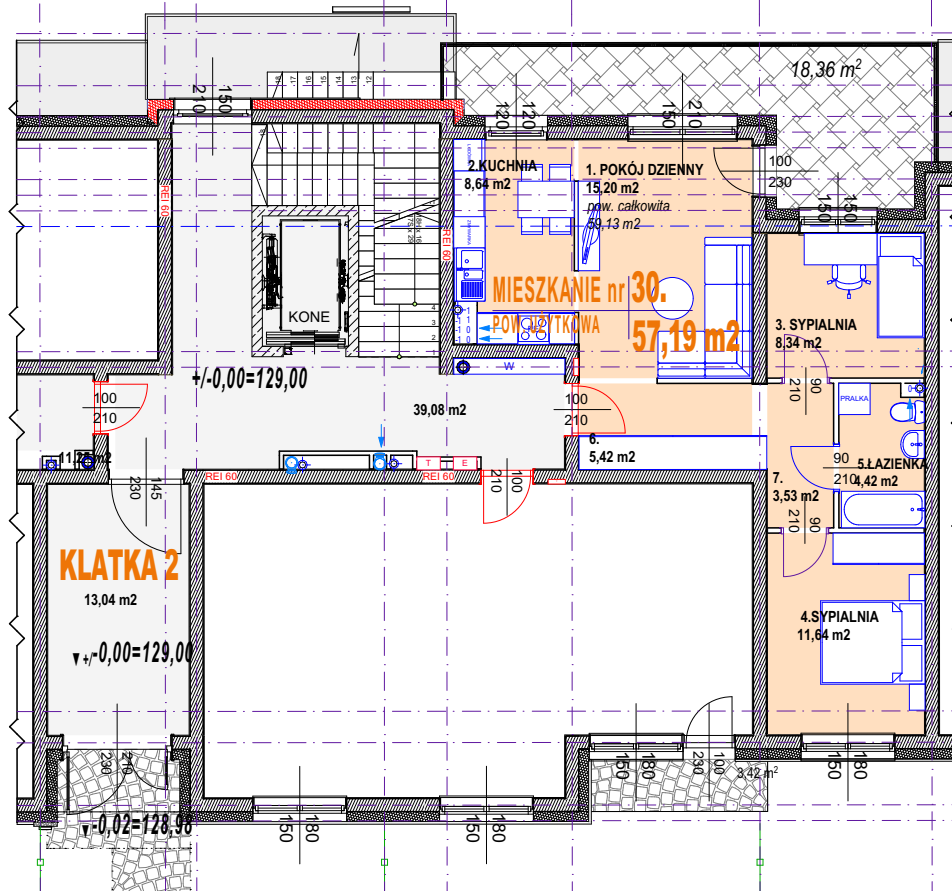


# SPÓŁDZIELNIA MIESZKANIOWA "RODZINA KOLEJOWA"

Sprzedaż mieszkań: ul. Kardynała Stefana Wyszyńskiego 3,  
15-888 Białystok,  
tel. 502 920 372, 502 920 549

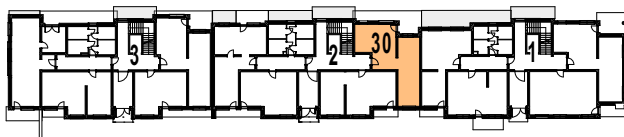
UWAGA: WYMIARY POMIESZCZEŃ PODANO WEDŁUG PROJEKTU BUDOWLANEGO. MOGĄ WYSTĄPIĆ NIEWIELKIE RÓŻNICE WYMIARÓW I USYTUOWANIA ELEMENTÓW POWSTAŁE W TRAKCIE REALIZACJI PRAC BUDOWLANYCH. PODANE WYMIARY SĄ WYMIARAMI W ŚWIETLE ŚCIAN W STANIE SUROWYM BEZ TYNKÓW I OKŁADZIN. ZESTAWIENIE POWIERZCHNI UŻYTKOWYCH W POSZCZEGÓLNYCH LOKALACH PODANO NA PODSTAWIE PROJEKTU BUDOWLANEGO. OBLICZENIE POWIERZCHNI UŻYTKOWYCH POSZCZEGÓLNYCH POMIESZCZEŃ I LOKALI WYKONANO ZGODNIE Z ROZPORZĄDZENIEM MINISTRA TRANSPORTU, BUDOWNICTWA I GOSPODARKI MORSKIEJ Z DN. 25.04.2012 r.

UL. NAREWSKA 1



PARTER

MIESZKANIE NR 30



pomieszczenie	m <sup>2</sup>
1. POKÓJ DZIENNY	15,20
2. KUCHNIA	8,64
3. SYPIALNIA	8,34
4. SYPIALNIA	11,64
5. ŁAZIENKA	4,42
6. KOMUNIKACJA	5,42
7. KOMUNIKACJA	3,53



łącznie pow. użytkowa **57,19 m<sup>2</sup>**  
pow. całkowita **59,13 m<sup>2</sup>**