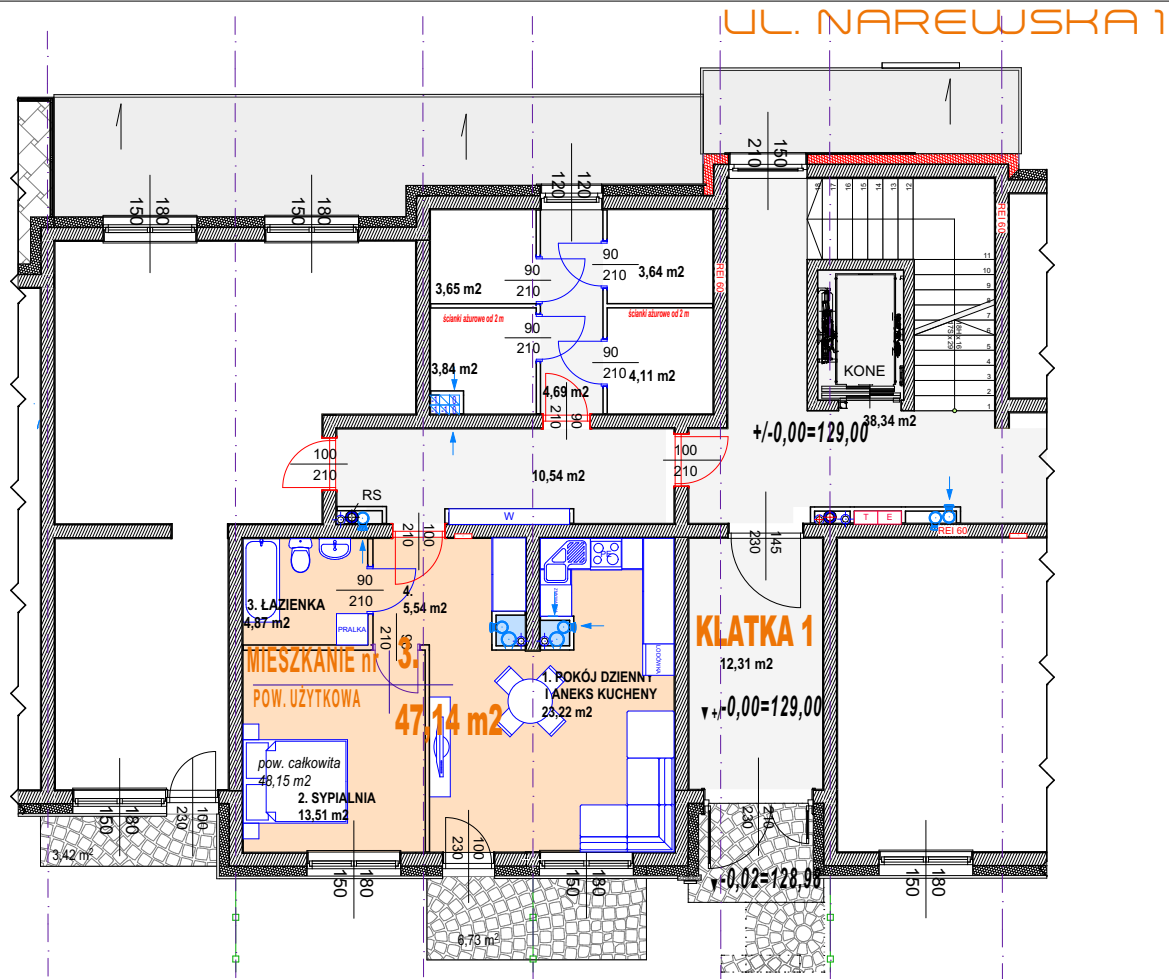


SPÓŁDZIELNIA MIESZKANIOWA "RODZINA KOLEJOWA"

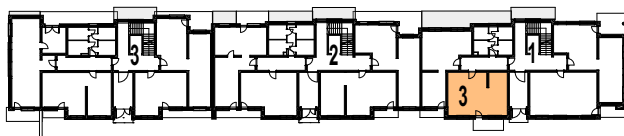
Sprzedż mieszkań: ul. Kardynała Stefana Wyszyńskiego 3,
15-888 Białystok,
tel. 502 920 372, 502 920 549

UWAGA: WYMIARY POMIESZCZEN PODANO WEDŁUG PROJEKTU BUDOWLANEGO. MOGĄ WYSTĄPIĆ NIEWIELKIE RÓŻNICE WYMIARÓW I USYTUOWANIA ELEMENTÓW POWSTAŁE W TRAKCIE REALIZACJI PRAC BUDOWLANICH. PODANE WYMIARY SĄ WYMIARAMI W ŚWIETLE ŚCIAN W STANIE SUROWYM BEZ TYNKÓW I OKŁADZIN. ZESTAWIENIE POWIERZCHNI UŻYTKOWYCH W POSZCZEGÓLNYCH LOKALACH PODANO NA PODSTAWIE PROJEKTU BUDOWLANEGO. OBLICZENIE POWIERZCHNI UŻYTKOWYCH POSZCZEGÓLNYCH POMIESZCZEŃ I LOKALI WYKONANO ZGODNIE Z ROZPORZĄDZENIEM MINISTRA TRANSPORTU, BUDOWNICTWA I GOSPODARKI MORSKIEJ Z DN. 25.04.2012 r.



PARTER

MIESZKANIE NR 3



pomieszczenie	m ²
1. POKÓJ DZIENNY I ANEKS KUCHENNY	23,22
2. SYPIALNIA	13,51
3. ŁAZIENKA	4,87
4. KOMUNIKACJA	5,54



łącznie pow. użytkowa **47,14 m²**
pow. całkowita **48,15 m²**